



Manual de Usuario de Globus Online

Globus online es una herramienta utilizada para mover y almacenar grandes cantidades de datos, como videos o imágenes, en un espacio accesible y seguro.

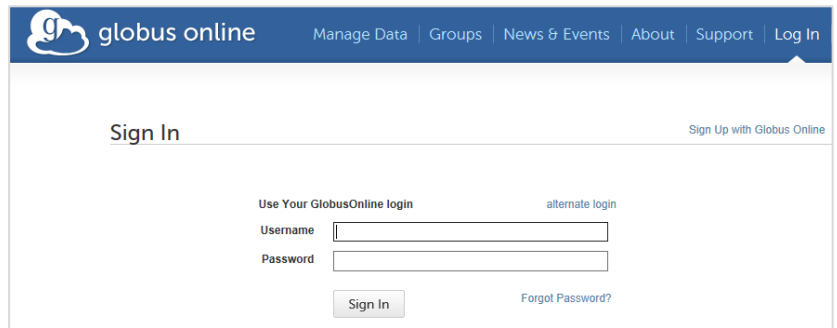
Para obtener una cuenta de acceso al sistema de Globus online debes comunicarte con Jesús Ortega (jmortega@ipsi.uprrp.edu) o con Wilmarie Santiago (wsantiago@ipsi.uprrp.edu) para la creación de la misma.

Contenido:

- [Accesar Globus online](#)
- [Instalar de cliente local](#)
- [Configurar Endpoints](#)
- [Transferir datos](#)
- [Configuración Transferencias](#)
- [Actividad de Transferencias](#)
- [Problemas comunes](#)

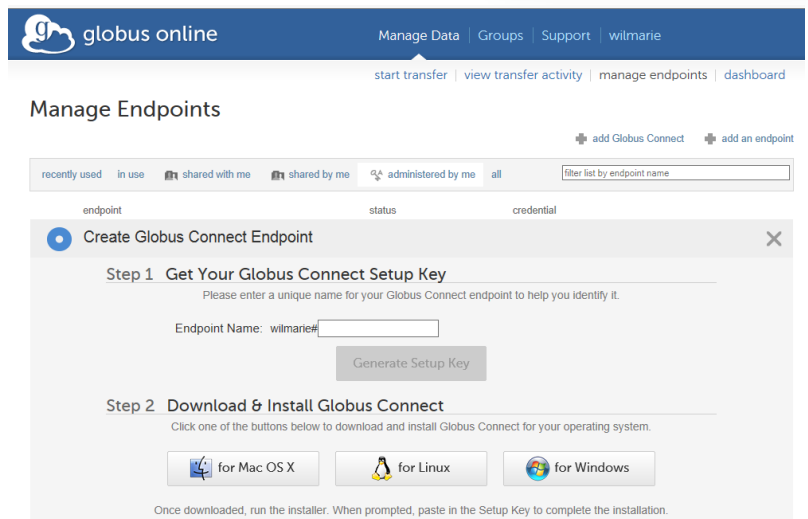
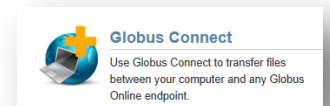
Accesar Globus online

1. Accede a la dirección <https://www.globusonline.org/> y presiona sobre **Log in**.
2. Escribe la información de la cuenta asignada en los encasillados de *username* y *password*.
3. Presiona *Sign in*

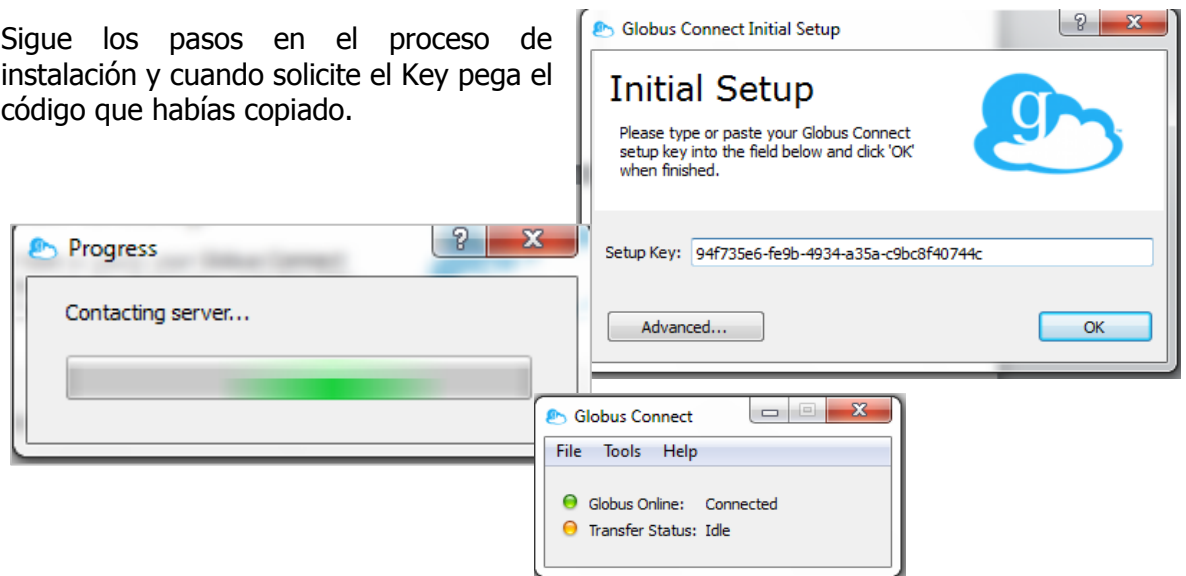


Instalar cliente local de Globus online

1. Luego de hacer *Log in* entrará a una pantalla en donde debe localizar el enlace de **Globus Connect**.
2. Sigue los pasos sugeridos en la pantalla
 - a. **Paso 1:** Escribe un nombre de Endpoint y presiona el botón de Generate Setup Key para generar un código al cual le debes dar Copy.
 - b. **Paso 2:** Selecciona el tipo de sistema operativo que tiene el equipo en el cual vas a utilizar Globus para instalar la aplicación.



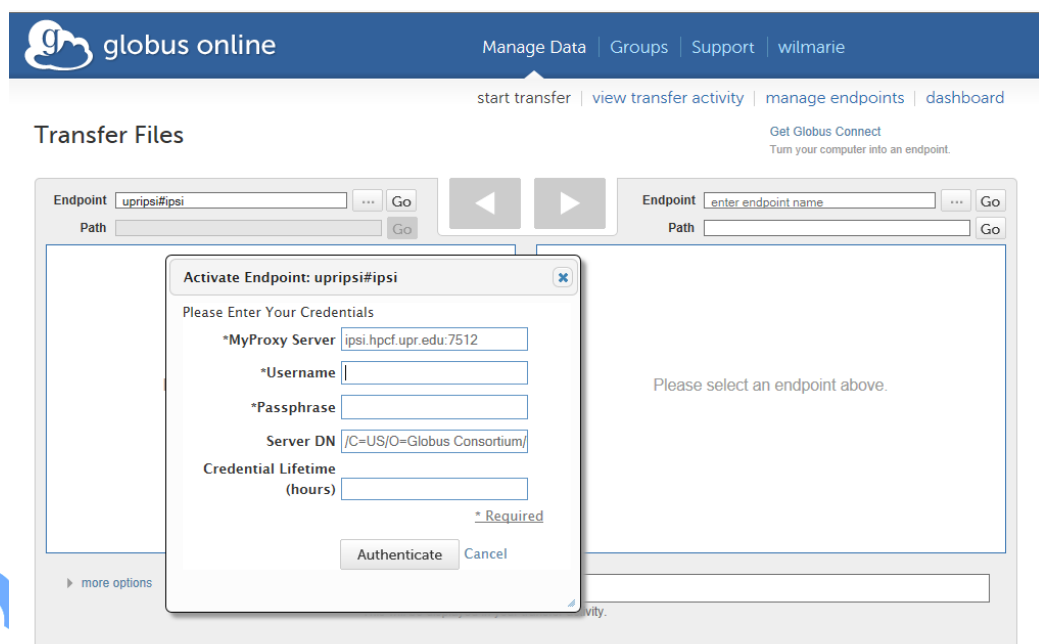
- c. Sigue los pasos en el proceso de instalación y cuando solicite el Key pega el código que habías copiado.



NOTA: Para poder usar el Globus a través del Internet hay que tener activo el cliente en la computadora.

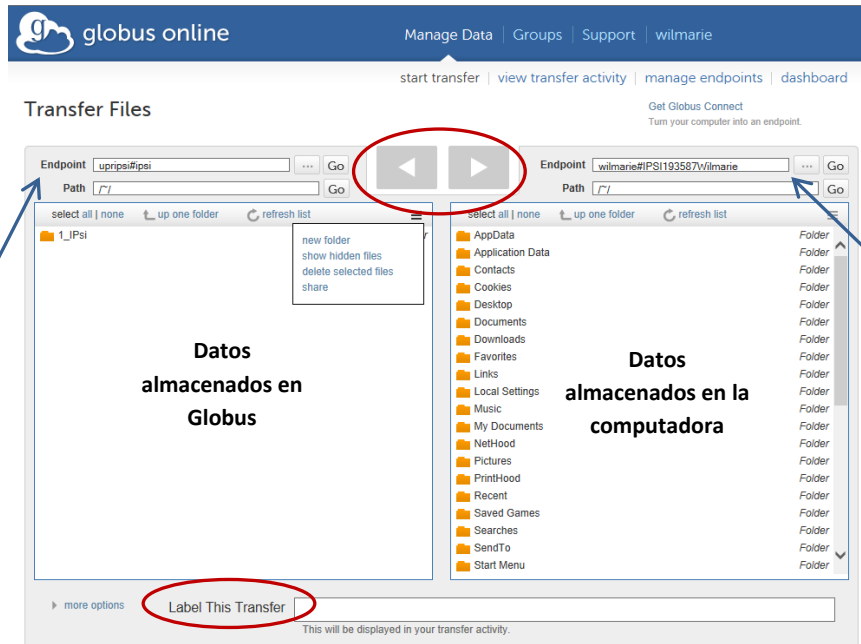
Configurar Endpoints

1. Luego de instalar el cliente local, debes presionar el enlace de *start transfer* para configurar los endpoints.
2. En el endpoint localizado a mano izquierda escribe *upripsi#ipsi* y luego presiona Go.
3. Aparecerá una pantalla en la cual debes escribir tus credenciales del *username* y *passphase* el cual se refiere al password.
4. Presiona Authenticate para conectarse.
5. En el Endpoint localizado a mano derecha escribe el nombre de endpoint seleccionado en el paso 2a y presiona Go. Esto desplegará los datos contenidos en tu computadora.



Transferir datos

1. Luego de configurado los dos endpoints puedes comenzar a transferir datos desde la computadora al servidor de globus.



Endpoint de ipsi
en el servidor de
Globus

Endpoint
creado en la
computadora

- a. Selecciona el o los archivos a transferir.
- b. Escribe un *Label* para identificar el contenido de lo que estás transfiriendo.
- c. Presiona la flecha hacia dónde quieres transferir los datos.

Configuración de Transferencias

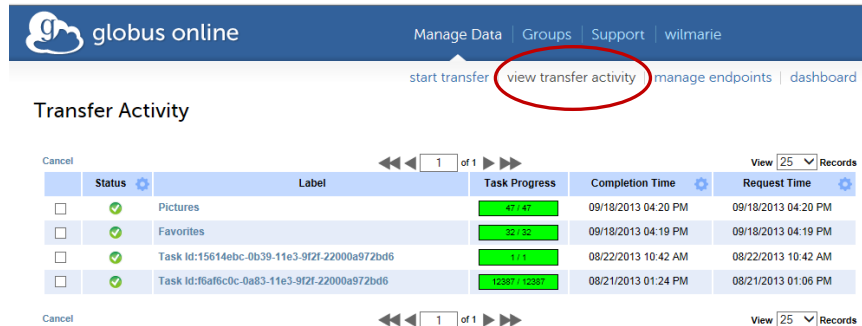
Cuando se transfieren archivos a Globus existen algunas configuraciones que se pueden seleccionar para reemplazar, eliminar o modificar archivos que ya previamente se habían transferido a Globus. Selecciona la alternativa que mejor aplique a su caso particular. Presiona el símbolo de pregunta para obtener una descripción de la función de cada alternativa.

- Transfer Settings
- only transfer new or changed files ?
 - delete files on destination that do not exist on source ?
 - preserve source file modification times ?
 - verify file integrity after transfer ?
 - encrypt transfer ?



Actividad de Transferencias

En esta sección puedes observar el estatus de los archivos transferidos y ver si los mismos se han copiado exitosamente, o cuál de ellos no logró transferirse adecuadamente. El identificar las transferencias con un label es una buena práctica para poder identificar de forma clara cuál transferencia se completó y cuál no.



Status	Label	Task Progress	Completion Time	Request Time
✓	Pictures	47 / 47	09/18/2013 04:20 PM	09/18/2013 04:20 PM
✓	Favorites	32 / 32	09/18/2013 04:19 PM	09/18/2013 04:19 PM
✓	Task Id:15614ebc-0b39-11e3-9f2f-22000a972bd6	1 / 1	08/22/2013 10:42 AM	08/22/2013 10:42 AM
✓	Task Id:f6af60c-0a83-11e3-9f2f-22000a972bd6	12887 / 12887	08/21/2013 01:24 PM	08/21/2013 01:06 PM

NOTA: Luego de completarse cada una de las transferencias realizadas en Globus online le llegará un correo electrónico con una notificación del estatus de la transferencia.

Problemas comunes

1. Globus Connect in not running

Este problema surge cuando está intentando conectarse a globus online a través del Internet y al conectar el endpoint del cliente sale el mensaje.

Solución: Abre el cliente de globus instalado en la computadora para activarlo. Debe decir Globus online: Connected

