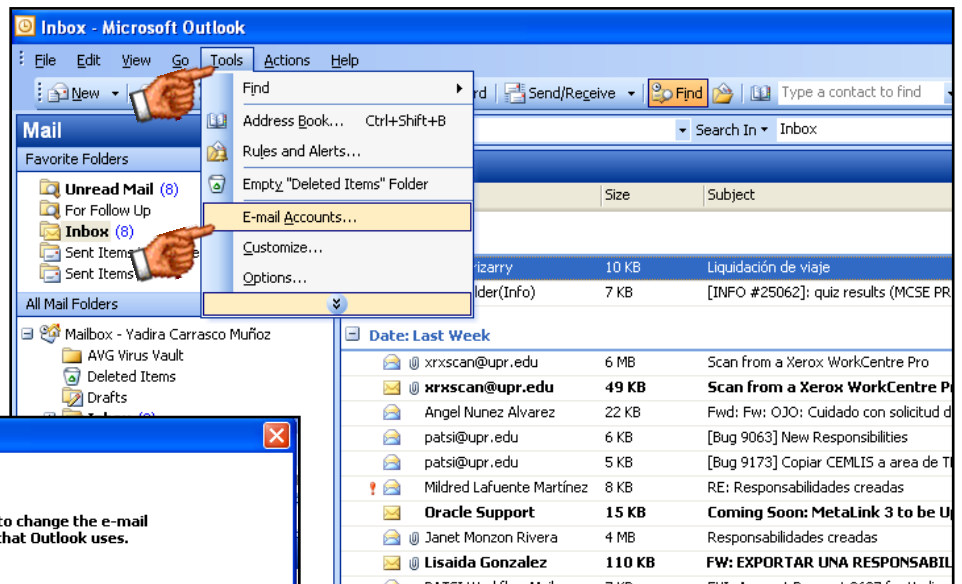


¿Cómo configurar la cuenta de correo electrónico de GAE-UPR para acceso con MS Outlook 2003?*

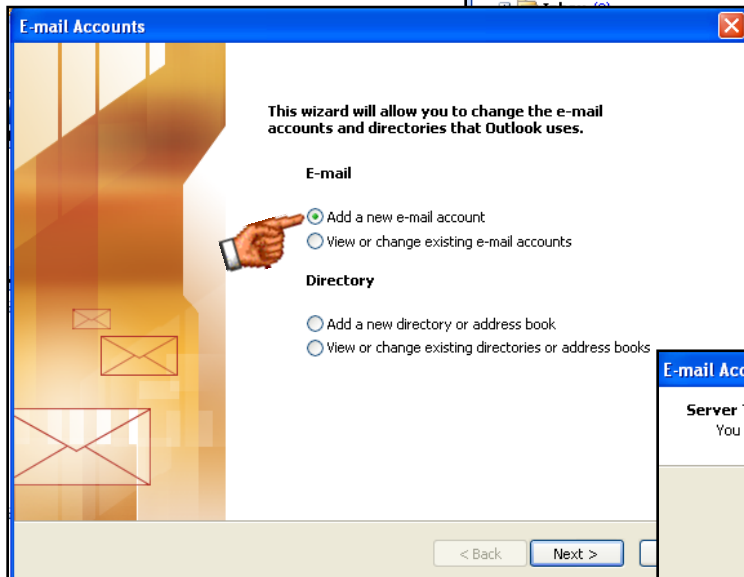
*(Para configurar la cuenta en Office 2007, pueden seguir estas instrucciones aunque algunos comandos pueden llamarse diferente)

1. Abrir el programa de MS Outlook.

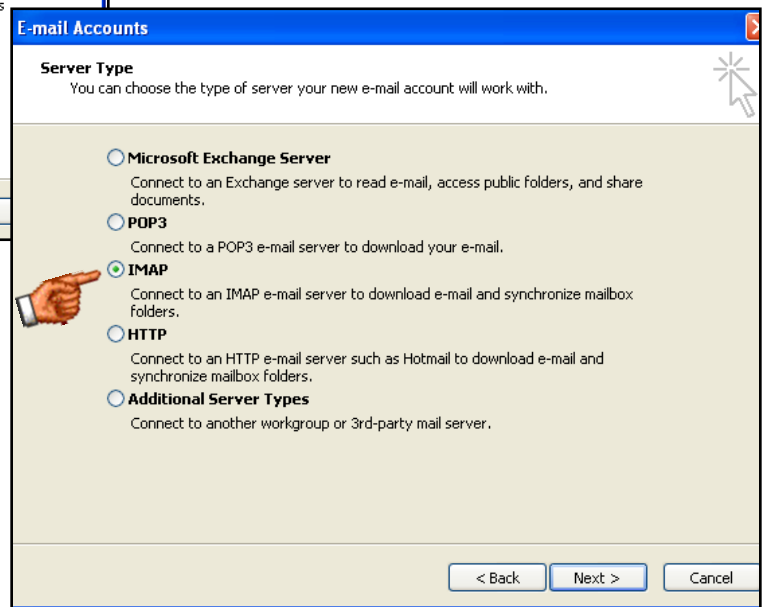
2. Seleccionar la opción **Tools** y luego presionar sobre **Email Accounts....**



3. Seleccionar la alternativa de **Add a new e-mail account**, y luego presionar **Next**.



4. Escoger la tercera alternativa (**IMAP**) en el tipo de servidor y oprimir **Next**.



5. Completar la información requerida

Información del Usuario

Nombre: Escribir su nombre. Recuerde que este nombre aparecerá en los mensajes que usted envíe.

Dirección de Correo Electrónico: Entrar su dirección de correo electrónico (**username@upr.edu**)



Información del Servidor

Incoming mail server (IMAP):

imap.gmail.com

Outgoing mail server (SMTP):

smtp.gmail.com

Información de Acceso

Nombre de Usuario: Entrar su dirección de correo electrónico completa

(incluyendo @upr.edu)

Contraseña: Entrar su contraseña de la cuenta.

E-mail Accounts

Internet E-mail Settings (IMAP)
Each of these settings are required to get your e-mail account working.

User Information

Your Name: E-mail Address:

Server Information

Incoming mail server (IMAP): Outgoing mail server (SMTP):

Logon Information

User Name: Password:

Remember password

Log on using Secure Password Authentication (SPA)

More Settings ...

< Back Next > Cancel

- Oprimir el botón de **More Settings...** para abrir una nueva pantalla. En la pantalla de *Internet E-mail Settings*, seleccionar la pestaña de **Outgoing Server** y marcar la opción **My outgoing server (SMTP) requires authentication** y seleccionar **Use same settings as my incoming mail server**.
- Luego seleccionar la pestaña de **Advanced**, y marcar las dos opciones de **'This server requires an encrypted connection (SSL)'** que se encuentran bajo **Incoming Server (IMAP)** y **Outgoing Server (SMTP)**.
- Bajo *Server Port Numbers*, escribir los siguientes números:

Incoming Server (IMAP): **993**

Outgoing Server (SMTP): **465**
- Presionar **OK** y luego **Next**.
- Presionar **Finish** para terminar. Su cuenta está configurada.

Internet E-mail Settings

General **Outgoing Server** Connection Advanced

My outgoing server (SMTP) requires authentication

Use same settings as my incoming mail server

Log on using

User Name: Password:

Remember password

Log on using Secure Password Authentication (SPA)

OK Cancel

Internet E-mail Settings

General Outgoing Server Connection **Advanced**

Server Port Numbers

Incoming server (IMAP): Use Defaults

This server requires an encrypted connection (SSL)

Outgoing server (SMTP):

This server requires an encrypted connection (SSL)

Server Timeouts

Short Long 5 minutes

Folders

Root folder path:

OK Cancel

NOTA:
Office 2007

Incoming server (IMAP): **993**

Outgoing sever (SMTP): **587**

Use the following type of encrypted connection: **TLS**